

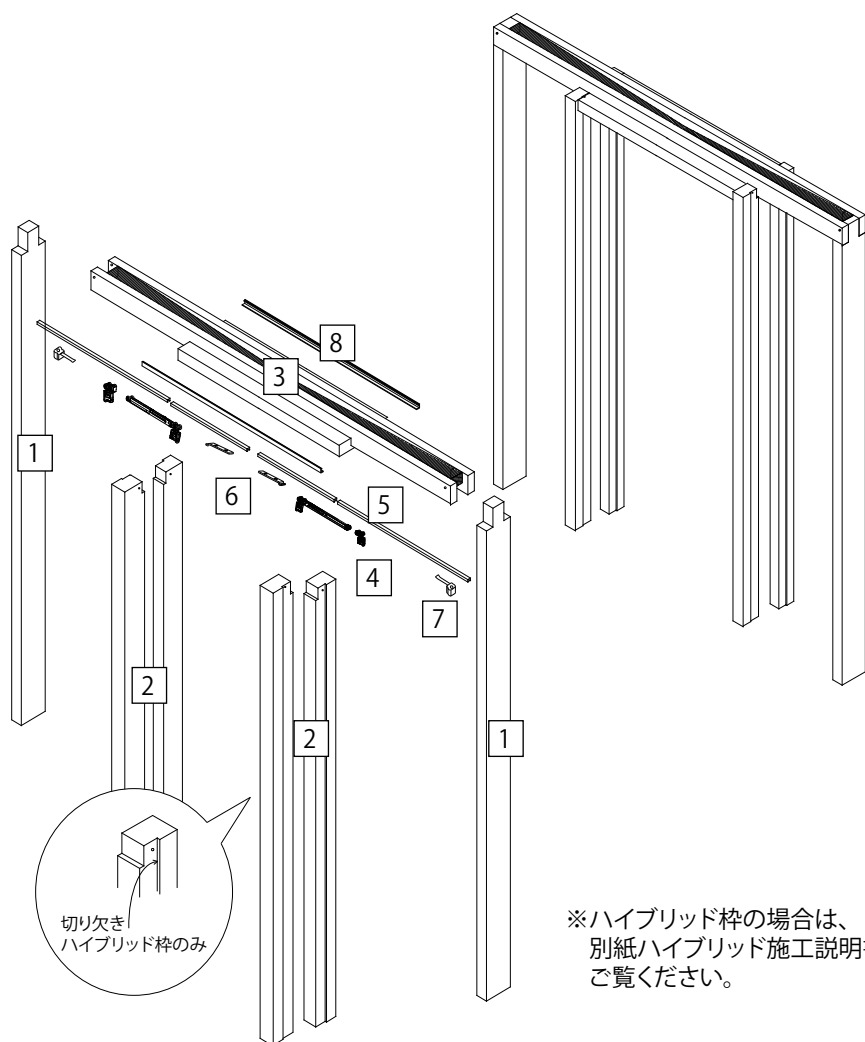
ハートフル スロープスライドドア (引分ポケットタイプ) 《枠施工用》

このたびは、ABE KOGYO製品をご利用いただき、誠にありがとうございます。

⚠ 施工にあたってのご注意

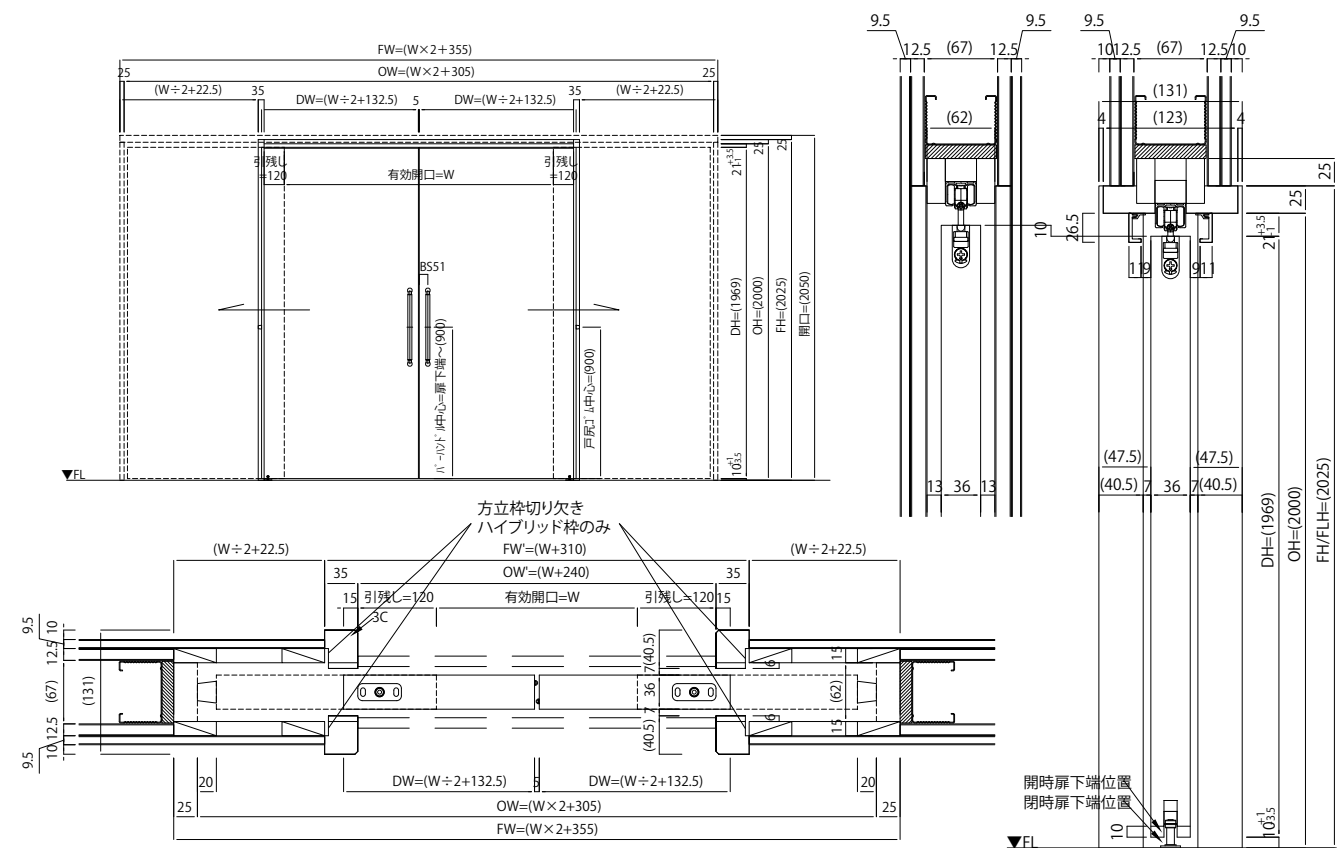
- この施工説明書をよくお読みになり、正しく取付けてください。誤った取付けをしますと、人身事故や家財の損害が発生する恐れがあります。
- 商品に破損や異常がないか、付属品の不足はないかをご確認ください。万一商品に破損や異常があった場合、また付属品の不備があった場合は、販売店または阿部興業株式会社までご連絡ください。
- 照明灯などの熱により、表面化粧が冒される場合がありますので、熱源は1m以上離して作業してください。

枠 梱 包		
番号	戸当枠	引分
1		2
2	方立枠	4
3	上枠	1
4	吊車 <small>戸先側 戸尻側 (片側ソフトクローズ)</small>	2
5	上レール	戸先側：2 戸尻側：2
6	受け金具	2
7	ストッパー	2
8	ハンガーカバー	2



部 品 梱 包			
①	②	③	④
枠組立ビス①・躯体取付ビス 	枠組立ビス② 	レール取付ビス 	ストッパー固定ビス
ハイローコース 4.2×62 6・8	ダンドリビス 3.4×50 4	皿ドリルねじ 4×50 16	なべドリルねじ 5×35 2

納まり図



取付け手順

1. 枠の組立て・取付け 三方枠の組立て⇒躯体へ取付け
2. 吊車・レールの取付け 吊車をレールに挿入し、上枠へレールを取り付ける。 ※挿入向きに注意
3. 受け金具・ストッパーの取付け レールのリード穴に固定する。 ※取付け向き注意
4. ハンガーカバーの取付け ※扉の吊込みまで紛失しないこと。

扉の取付け 扉施工用の説明書を参照のこと。

施工終了後の確認

施工が完了しましたら、下記の点について確認してください。

- ◆全ての部品が取り付けられているか、また間違った取付けがされていないか確認してください。
- ◆取付けネジが所定の位置に取り付けられているか確認してください。
- ◆ネジのゆるみや枠のガタつきがないか確認してください。
- ◆扉の開閉がスムーズに行えるか、施工上の不具合がないか再度確認してください。

<お手入れ方法>

- お手入れは、柔らかい布を、水でうすめた中性洗剤に浸し、よく絞ってから汚れを落とし、乾いた柔らかい布で軽く拭いてください。
- シンナーなどの溶剤や強い洗剤を使用しないでください。
- ペンキ・グリース・油・パテなどが付着した場合は、速やかに拭き取ってください。

<使用上のご注意>

- 扉の近くでストーブなどのご使用は避けください。(扉が反ったり、表面がゆがんだりする原因になります。)
- 扉や枠の清掃には、シンナーなどの薬品を使わないでください。

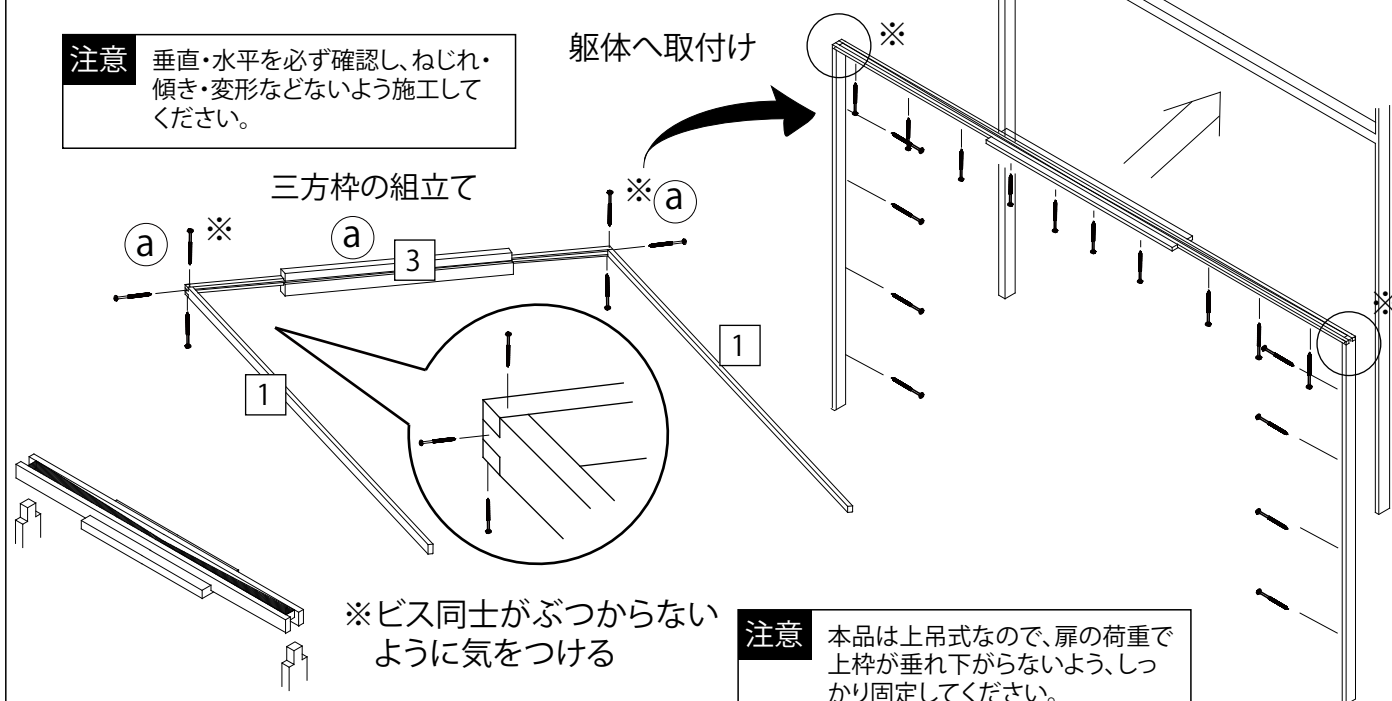
1. 枠の組立て・取付け



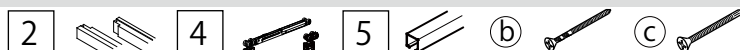
ハイブリッド枠の場合は、
別紙ハイブリッド施工説明書をご覧ください。

注意 垂直・水平を必ず確認し、ねじれ・傾き・変形などないように施工してください。

躯体へ取付け

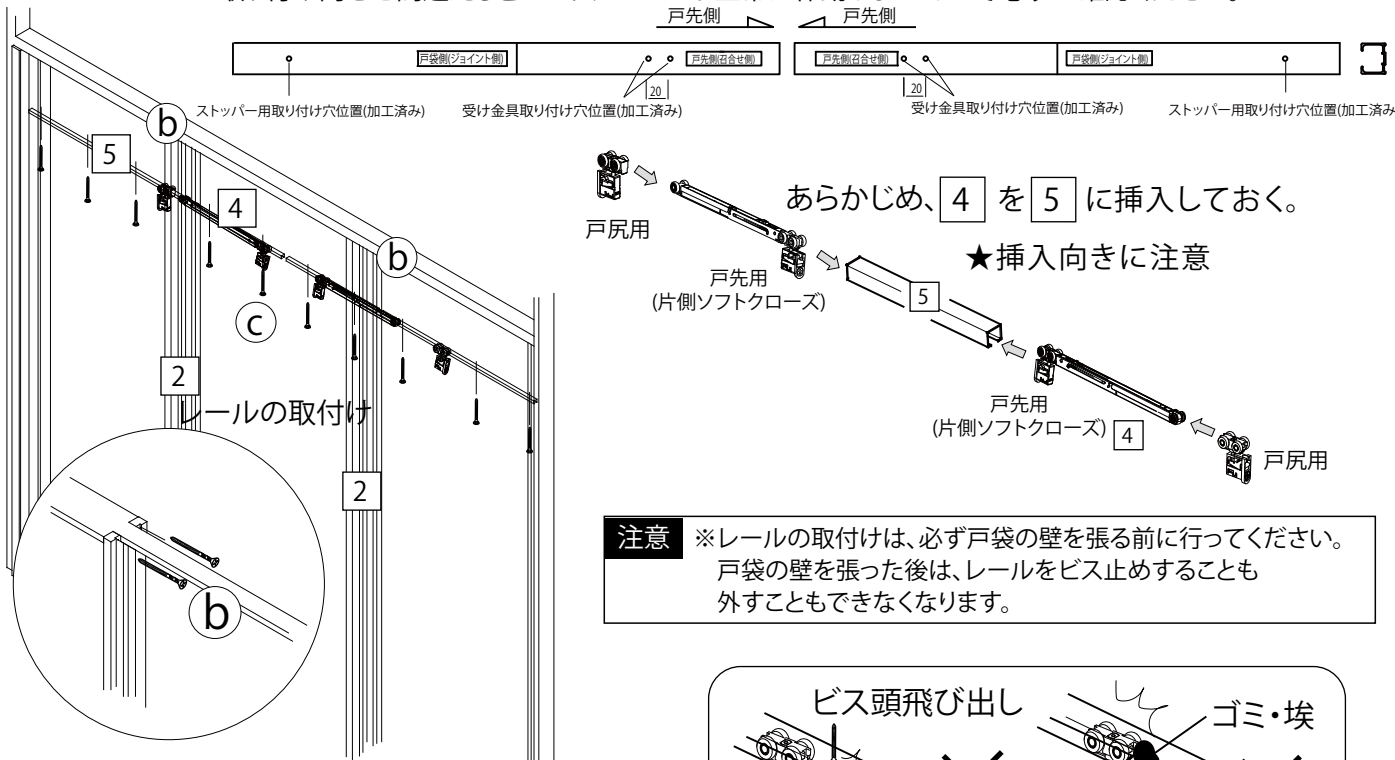


2. 吊車・レールの取付け



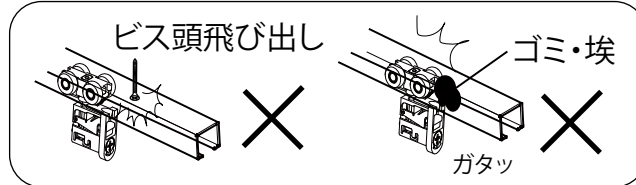
5 <レール取付け向き>

取り付け向きを間違えるとソフトクローズが正常に作動しませんので必ずご確認ください。



注意 扉の荷重でレールがはずれないよう、しっかり固定してください。

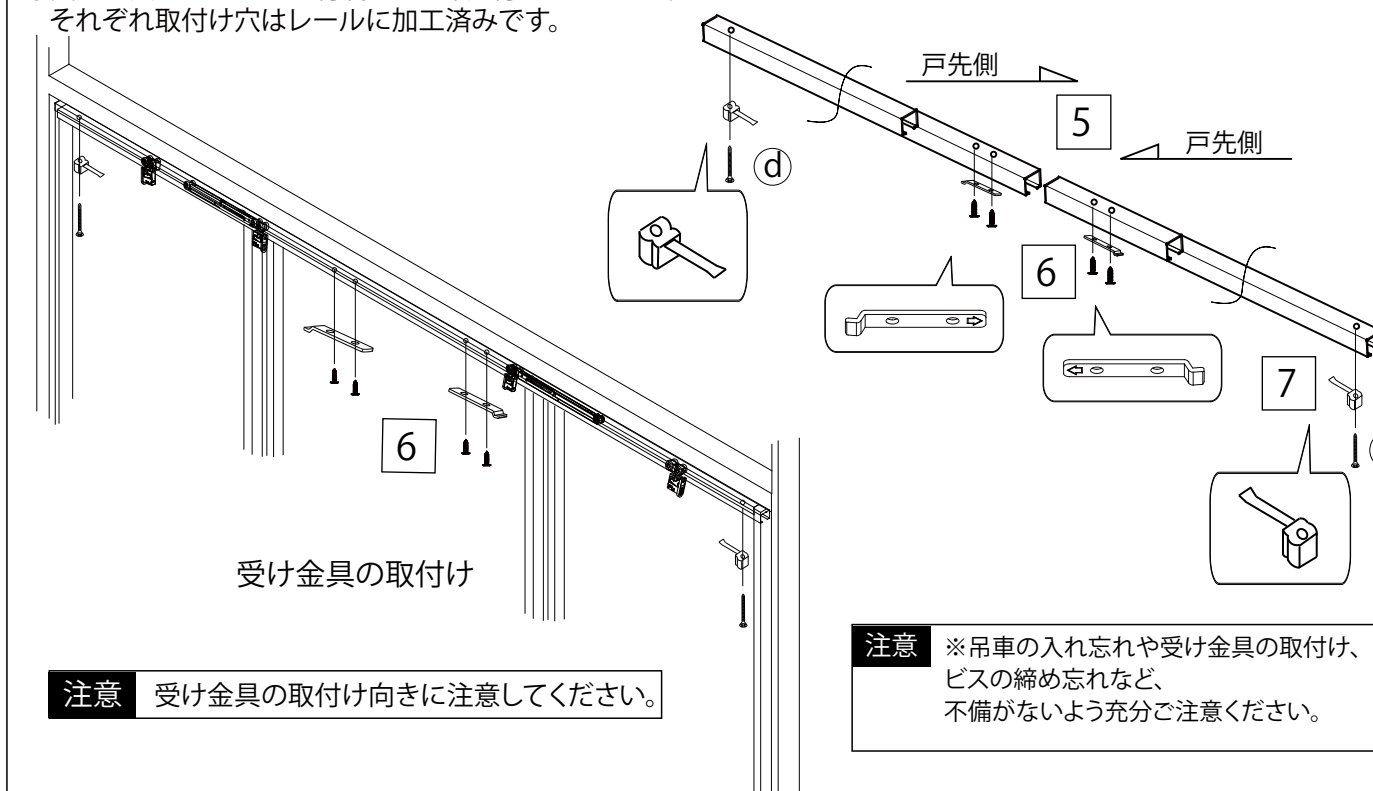
注意 ※レールの取付けは、必ず戸袋の壁を張る前に行ってください。戸袋の壁を張った後は、レールをビス止めすることも外すこともできなくなります。



3. 受け金具の取付け



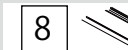
①受け金具・ストッパーを付属ねじで取り付けてください。
それぞれ取付け穴はレールに加工済みです。



注意 受け金具の取付け向きに注意してください。

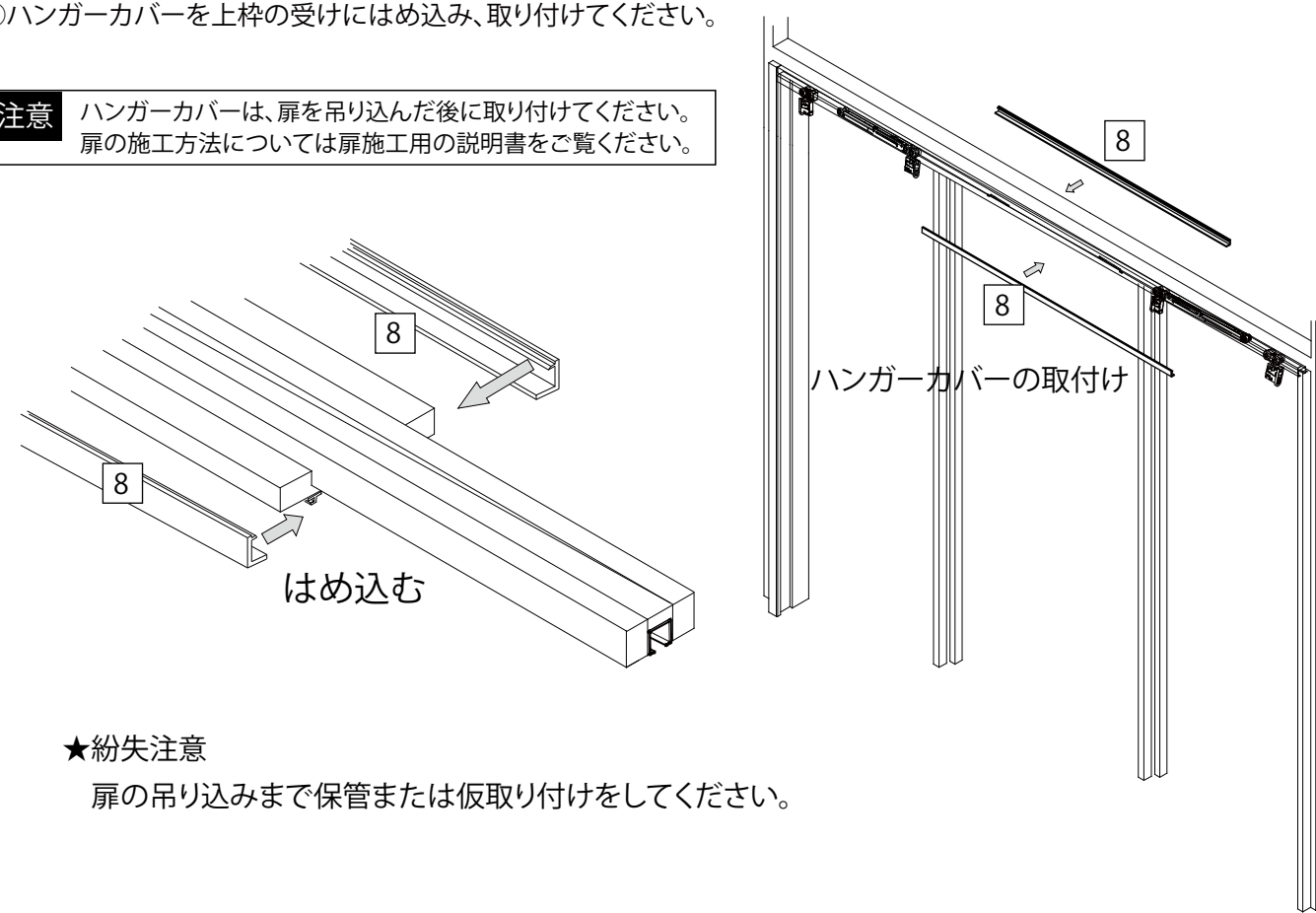
注意 ※吊車の入れ忘れや受け金具の取付け、ビスの締め忘れなど、不備がないよう充分ご注意ください。

4. ハンガーカバーの取付け



①ハンガーカバーを上枠の受けにはめ込み、取り付けてください。

注意 ハンガーカバーは、扉を吊り込んだ後に取り付けてください。
扉の施工方法については扉施工用の説明書をご覧ください。



★紛失注意
扉の吊り込みまで保管または仮取り付けをしてください。